



**ΕΡΓΟ:** Κατασκευή Χώρου Συνάθροισης Κοινού (Καφέ-Εστιατόριο)

**ΤΟΠΟΘΕΣΙΑ:** Παράδρομος ΠΑΘΕ, 198<sup>ο</sup> χλμ Αθηνών – Λαμίας

**ΚΥΡΙΟΣ ΕΡΓΟΥ:** ΑΝΑΠΤΥΞΙΑΚΗ ΚΑΤΑΣΚΕΥΑΣΤΙΚΗ ΛΑΜΙΑΣ ΜΙΚΕ

**ΑΝΑΔΟΧΟΣ:** ΑΝΑΠΤΥΞΙΑΚΗ ΚΑΤΑΣΚΕΥΑΣΤΙΚΗ ΛΑΜΙΑΣ ΜΙΚΕ

**ΕΙΔΟΣ ΕΡΓΑΣΙΩΝ:**  
Στεγανοποίηση Σκυροδέματος



## ΤΟ ΕΡΓΟ

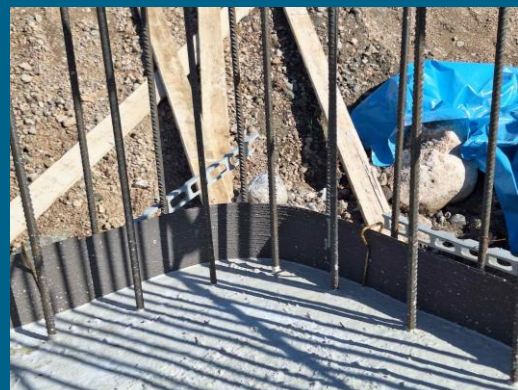
Τον Οκτώβριο του 2025, η εταιρία ΑΝΑΠΤΥΞΙΑΚΗ ΚΑΤΑΣΚΕΥΑΣΤΙΚΗ ΛΑΜΙΑΣ ΜΙΚΕ προχώρησε σε εργασίες σκυροδέτησης της radier στα πλαίσια κατασκευής χώρου συνάθροισης κοινού (καφέ-εστιατορίου) συνολικής επιφάνειας 750m<sup>2</sup> σε παράδρομο της ΠΑΘΕ. Ιδιαίτερη σημασία και προσοχή δόθηκε στη στεγανοποίηση αρμών εργασίας καθώς είναι παραδοσιακά τα «αδύναμα» σημεία στις εργασίες στεγανοποίησης δεξαμενών σκυροδέματος, όπου πολλές φορές οι συμβατικές λύσεις με ταινίες στεγανοποίησης από PVC ή/και υδροδιογκούμενα προφίλ καθίστανται ανεπαρκείς. Στο στάδιο της μελέτης δεν είχε προβλεφθεί ειδική διάταξη του οπλισμού ώστε να μπορούν να ενσωματωθούν τα waterstops, ενώ από το χρόνο τοποθέτησης των waterstops έως την ημέρα της σκυροδέτησης αναμενόταν να μεσολαβήσει διάστημα κάποιων εβδομάδων.

## Η ΛΥΣΗ

Ο ανάδοχος, σε συνέχεια της επικοινωνίας του με το τεχνικό τμήμα της MACON, προχώρησε στην επιλογή του συστήματος **BPA-CEMflex** της **BPA**. Πρόκειται για ένα καινοτόμο σύστημα στεγανοποίησης αρμών εργασίας με εύκαμπτες, μεταλλικές πλάκες στεγανοποίησης αρμών εργασίας με δράση κρυσταλλοποίησης. Πρόκειται στην ουσία για ένα σύστημα, το οποίο διασφαλίζει τη στεγανοποίηση της κατασκευής σε 2 διακριτές φάσεις: (i) Η εύκαμπτη μεταλλική πλάκα δημιουργεί ένα φυσικό φράγμα έναντι διείσδυσης υγρασίας και ταυτόχρονα, (ii) η ενεργή επίστρωση της πλάκας παράγει κρυστάλλους κατά την επαφή με νερό εντός του αλκαλικού περιβάλλοντος του σκυροδέματος. Με τον τρόπο αυτό, δημιουργείται ένας μηχανισμός αυτό-επούλωσης (self-healing) του σκυροδέματος και διασφαλίζεται η υδατοστεγανότητα της κατασκευής σε όλο το χρόνο ζωής της.

## ΠΛΕΟΝΕΚΤΗΜΑΤΑ

Το σύστημα **BPA-CEMflex** φέρει πιστοποίηση ETA σύμφωνα με το EAD 32002-02-0605 “Coated Metal Waterstop for Construction and Controlled Crack Joints in Waterproof Construction”, φέρει πιστοποίηση BBA σύμφωνα με το BS 8102:2009 “Code of Practice for Protection of Below Ground Structures Against Water From the Ground”, είναι κατάλληλο για παραλαβή υδροστατικής πίεσης 8 bar, είναι πιστοποιημένο για χρήση σε δεξαμενές πόσιμου νερού και δεξαμενές αποθήκευσης καυσίμων, έχει εξαιρετικά εύκολη και γρήγορη εφαρμογή, καθώς και πρόσφυση με το σκυρόδεμα. Δεν απαιτείται ειδική πρόβλεψη διάταξης οπλισμού κατά το στάδιο της μελέτης, καθώς επαρκούν τα συνήθη πάχη της προβλεπόμενης επικάλυψης οπλισμού ώστε να ενεργοποιηθεί η δράση του. Τέλος, από τη στιγμή της τοποθέτησής του και μέχρι τη σκυροδέτηση και την κάλυψή του, μπορεί να μείνει εκτεθειμένο στις καιρικές συνθήκες έως και 1 έτος.



## ΠΡΟΪΟΝΤΑ

**CEMflex VB**  
**CEMflex omega clips**  
**CEMflex clips**

**BPA**  
WATERPROOFING SYSTEMS

  
**MACON**

Από το 1968 προσφέρουμε στοχευμένες λύσεις στις ανάγκες δόμησης, προστασίας, επισκευής, συντήρησης και αναβάθμισης κατασκευών.